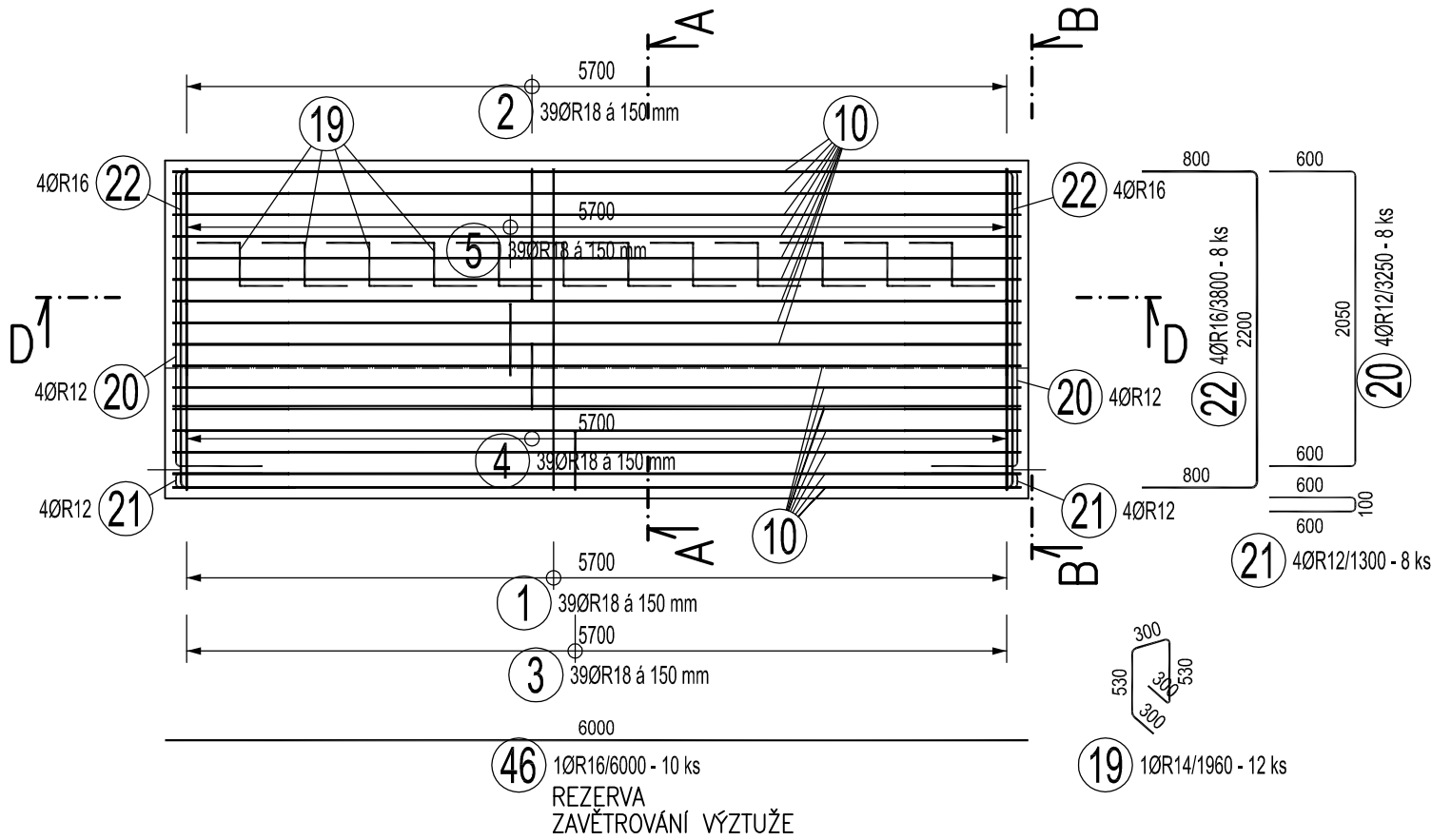
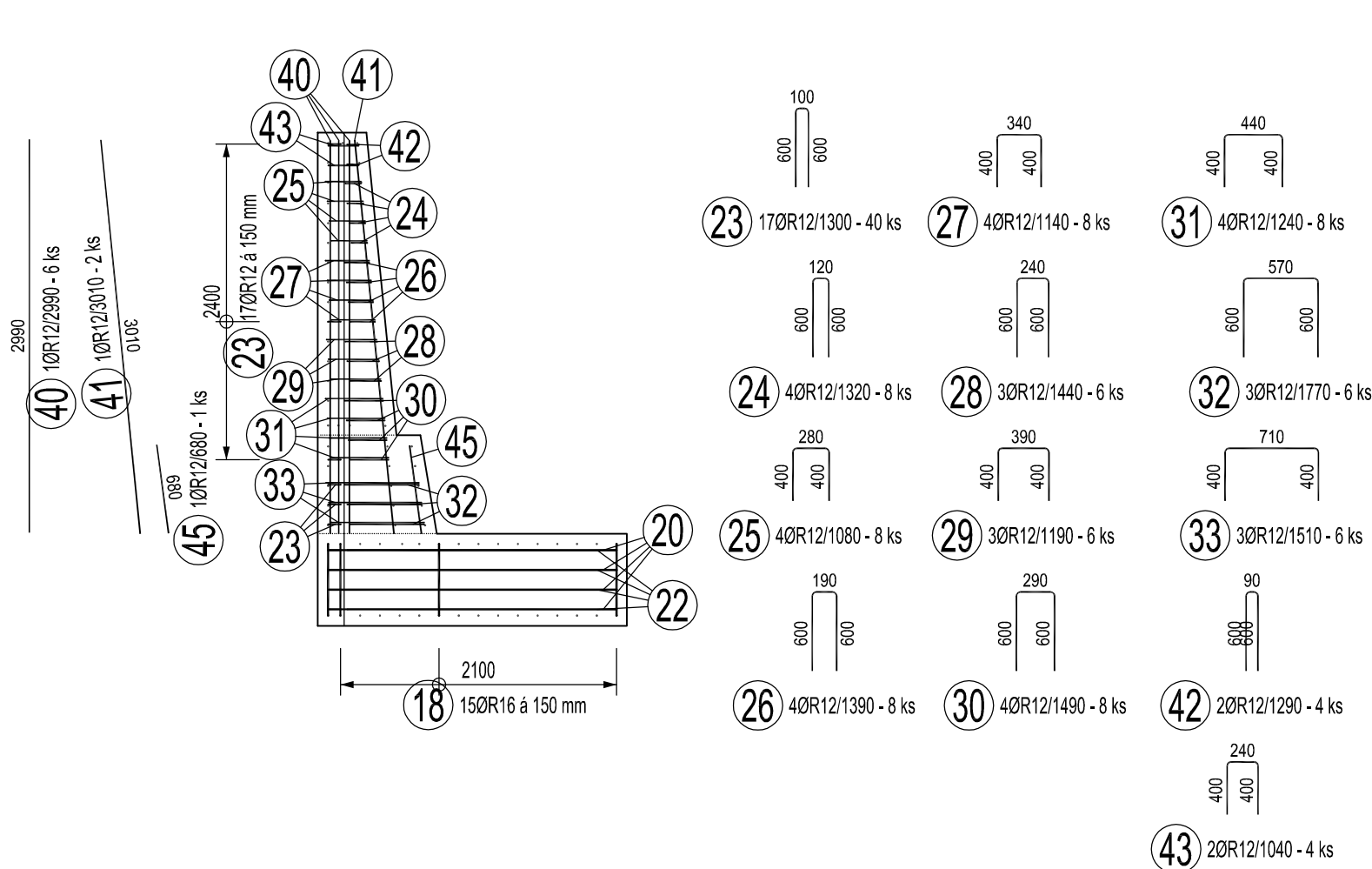


BLOK A(750) – VÝZTUŽ

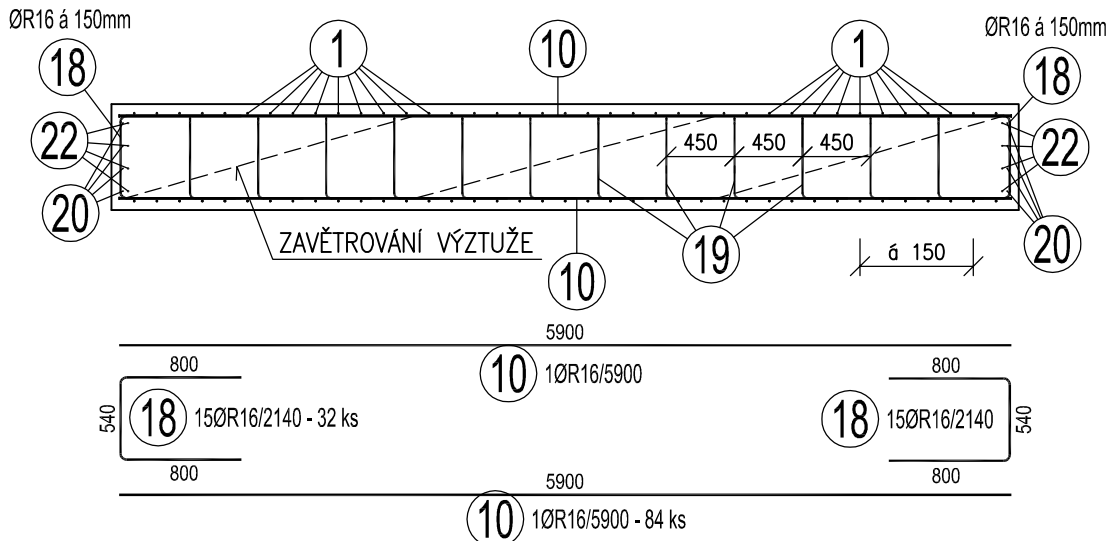
ŘEZ C–C M 1:50



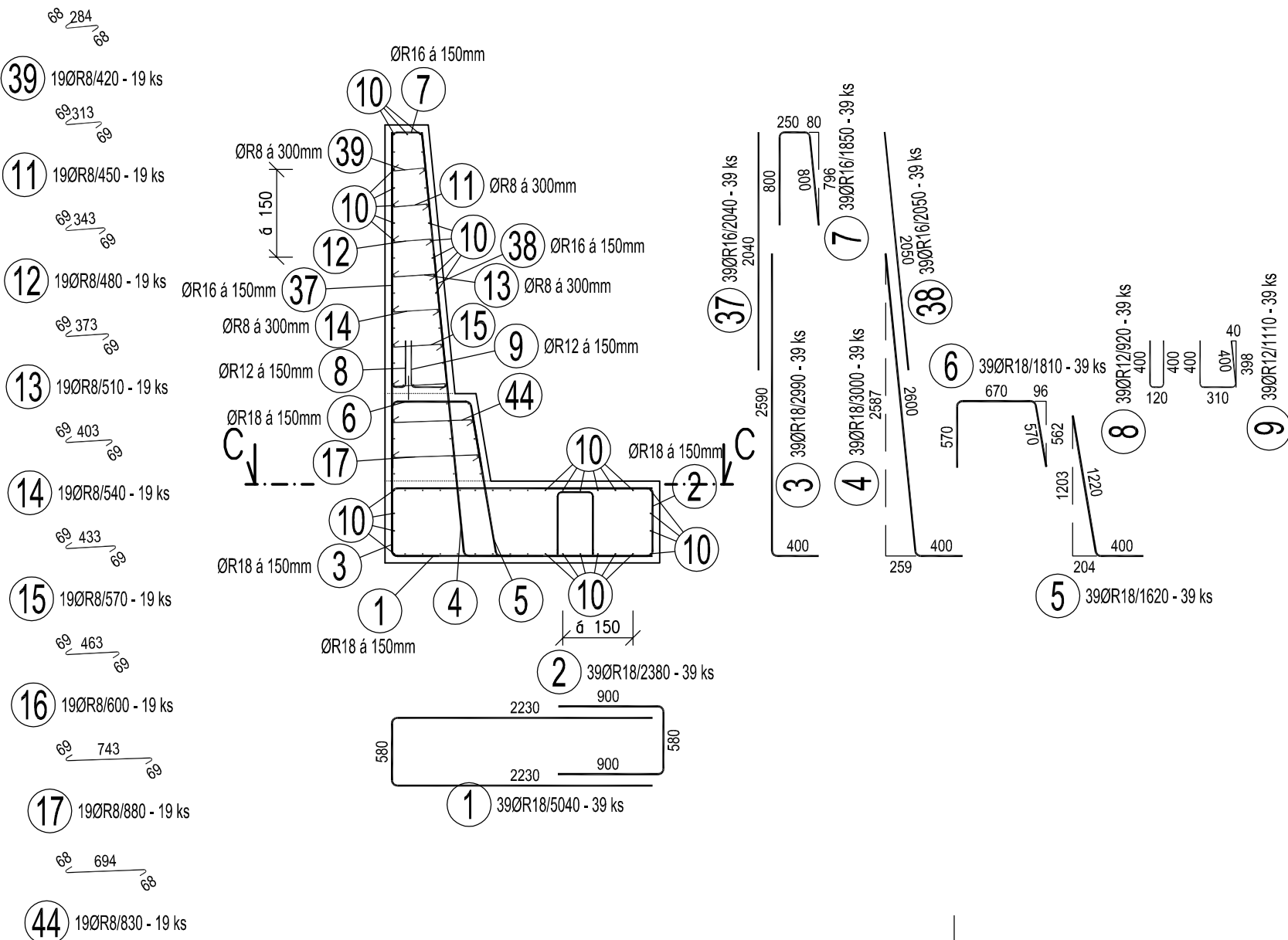
ŘEZ B–B M 1:50



ŘEZ D–D M 1:50



ŘEZ A–A M 1:50



TABULKA VÝZTUŽE								
Č. pol.	D [mm]	Délka [m]	Počet ks.	Délka 10 505				
				R8	R12	R14	R16	R18
1	R18	5.040	39					196.560
2	R18	2.380	39					92.820
3	R18	2.990	39					116.610
4	R18	3.000	39					117.000
5	R18	1.620	39					63.180
6	R18	1.810	39					70.590
7	R16	1.850	39				72.150	
8	R12	0.920	39		35.880			
9	R12	1.110	39		43.290			
10	R16	5.900	84				495.600	
11	R8	0.450	19	8.550				
12	R8	0.480	19	9.120				
13	R8	0.510	19	9.690				
14	R8	0.540	19	10.260				
15	R8	0.570	19	10.830				
16	R8	0.600	19	11.400				
17	R8	0.880	19	16.720				
18	R16	2.140	32				68.480	
19	R14	1.960	12			23.520		
20	R12	3.250	8		26.000			
21	R12	1.300	8		10.400			
22	R16	3.800	8				30.400	
23	R12	1.300	40		52.000			
24	R12	1.320	8		10.560			
25	R12	1.080	8		8.640			
26	R12	1.390	8		11.120			
27	R12	1.140	8		9.120			
28	R12	1.440	6		8.640			
29	R12	1.190	6		7.140			
30	R12	1.490	8		11.920			
31	R12	1.240	8		9.920			
32	R12	1.770	6		10.620			
33	R12	1.510	6		9.060			
36	R12	0.410	1		0.410			
37	R16	2.040	39				79.560	
38	R16	2.050	39				79.950	
39	R8	0.420	19	7.980				
40	R12	2.990	6		17.940			
41	R12	3.010	2		6.020			
42	R12	1.290	4		5.160			
43	R12	1.040	4		4.160			
44	R8	0.830	19	15.770				
45	R12	0.680	1		0.680			
46	R16	6.000	10				60.000	
Celková délka				100.320	298.680	23.520	886.140	656.760
Specifická hmotnost				0.395	0.888	1.208	1.578	1.998
Hmotnost [kg]				39.626	265.228	28.412	1398.329	1312.206
Hmotnost celkem				3043.802				

POZNÁMKY:
1) PRACOVNÍ SPÁRY SE UTĚSNÍ DLE SCHVÁLENÉHO DETAILU.
2) PRACOVNÍ SPÁRA SE PŘED BETONÁŽÍ MUSÍ ŘÁDNĚ OČISTIT A NAVLHČIT.

BETON: C30/37 – BLIŽŠÍ SPECIFIKACE VIZ TZ.
OCEL: 10505(B500B)

KRYTÍ 50MM

PLATÍ PRO BLOKY: 01,02,06,07,08,09,10,11,12
MNOŽSTVÍ VÝZTUŽE CELKEM: 9 x 3043,802 = 27394,218KG

SOUŘADNÝ SYSTÉM JTSK
VÝŠKOVÝ SYSTÉM B.p.v.

Golík VH, s. r. o., Ing. Pavel Golík, Babice nad Svitavou 162 66401, tel: 734 136 339, e-mail: golik@golikvh.cz			
Objednatel: Povodí Odry, s. p.	Stupeň dokumentace: DPS	Datum / č. zakázky: 12/2020 / s20_02	
Vedoucí projektant: Ing. Pavel Golík	Odpovědný projektant: Ing. Tomáš Focke	Vypracoval: Ing. Tomáš Focke	
Akce: Bílovka v Bílovci km 11,260–11,500 SO 01 Nábřežní zeď			Souprava č.:
Příloha: D.01_3.7.2 Výkres výztuže blok A(750)			Meřítko: 1:50

GOLIKVH